

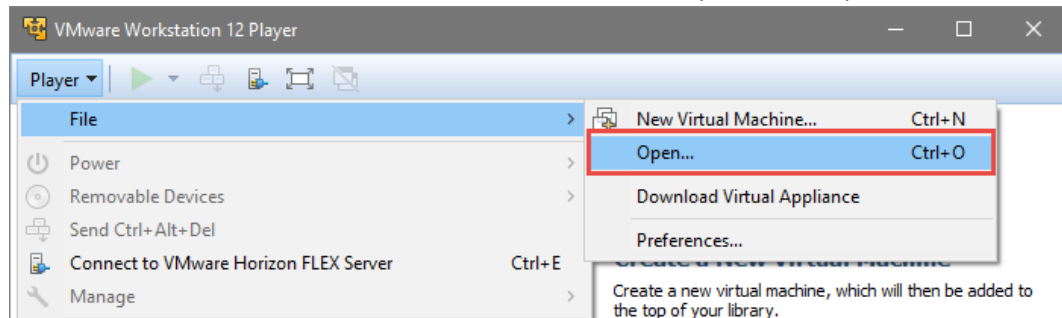
Latihan Makmal

Gabungan Domain dan
Pengurusan Identiti
Active Directory

Latihan 1:

Objektif: Memberi pendedahan kepada peserta konsep pemayaan desktop dan cara-cara memuatkan sistem pengoperasian tetamu.

1. Laksanakan VMWare Workstation Player dari menu Windows.
2. Buka fail Windows tetamu melalui menu Player->File->Open...



Rajah 1

3. Buka direktori pada lokasi "Windows 7 Professional", pilih fail "windows 7 Professional.vmx" dan klik butang **Open**.
4. Klik butang **Play virtual machine** untuk laksanakan komputer tetamu.

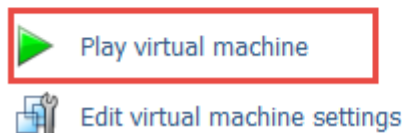
Windows 7 Professional

State: Powered Off

OS: Windows 7

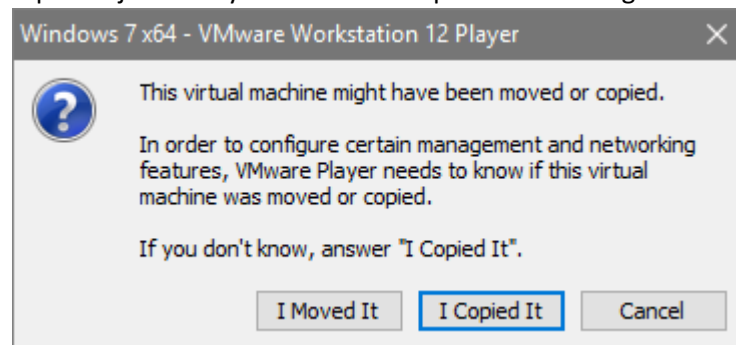
Version: Workstation 6.5-7.x virtual machine

RAM: 1 GB



Rajah 2

5. Ambil pilihan I Copied It jika ditanya sama ada komputer tetamu digerakan atau disalin.

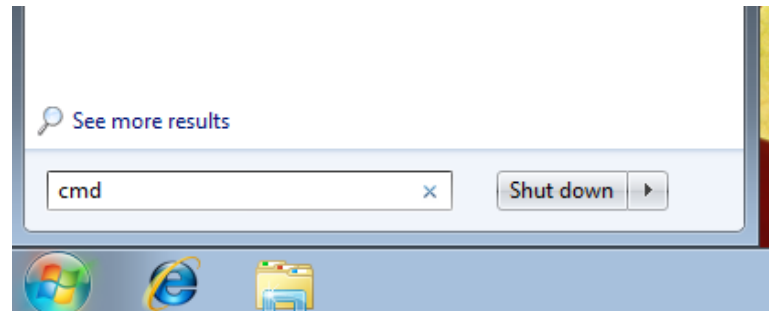


Rajah 3

Latihan 2:

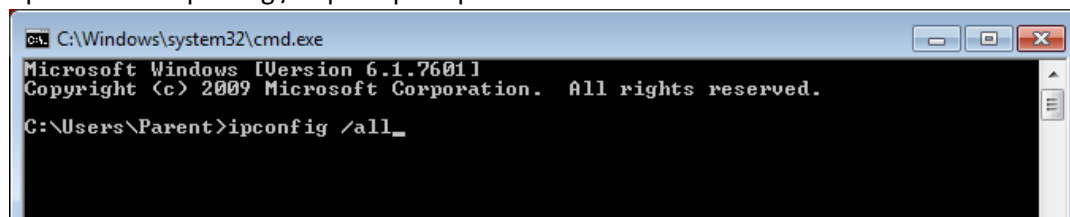
Objektif: Menyemak konfigurasi rangkaian komputer tetamu agar disambung terus kepada rangkaian USMNet bagi membolehkan komputer tersebut digabung ke domain.

1. Klik pada Start dan taipkan perkataan "cmd" pada kotak carian. Tekan Enter untuk laksanakan arahan cmd.exe.



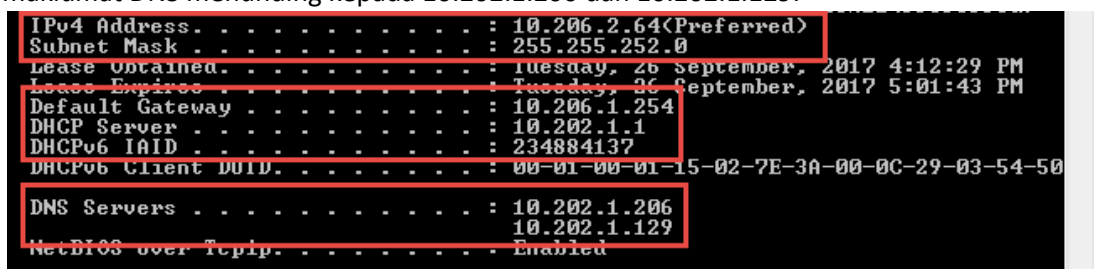
Rajah 1

2. Taipkan arahan ipconfig /all pada prompt.



Rajah 2

3. Semak hasil arahan tersebut. Pastikan alamat IP komputer maya seperti 10.206.x.x, dan maklumat DNS menunding kepada 10.202.1.206 dan 10.202.1.129.



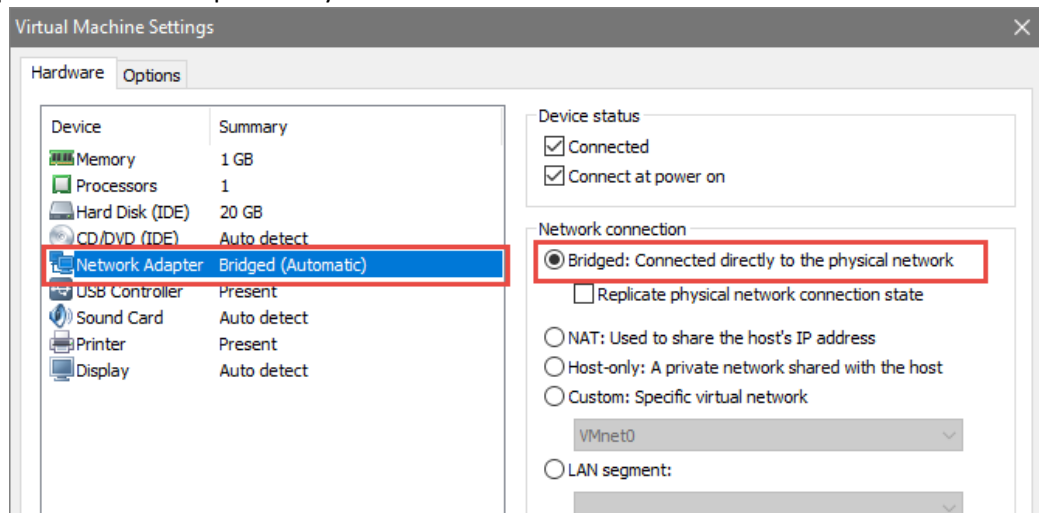
Rajah 3

4. Jika alamat IP bermula dengan 192.168.x.x, semak status NIC pada komputer maya terlebih dahulu. Pastikan ia disetkan kepada DHCP.
5. Jika tidak disetkan kepada DHCP, setkan kepada DHCP. Semak semula IP yang diterima oleh komputer maya tersebut.
6. Jika masih bermula dengan 192.168.x.x, tukarkan konfigurasi rangkaian pada komputer maya.
7. Klik pada menu Player -> Manage -> Virtual Machine Settings....



Rajah 4

8. Klik pada Network Adapter dan klik pada Bridge. Tekan butang OK. Semak semula IP yang diperolehi oleh komputer maya.

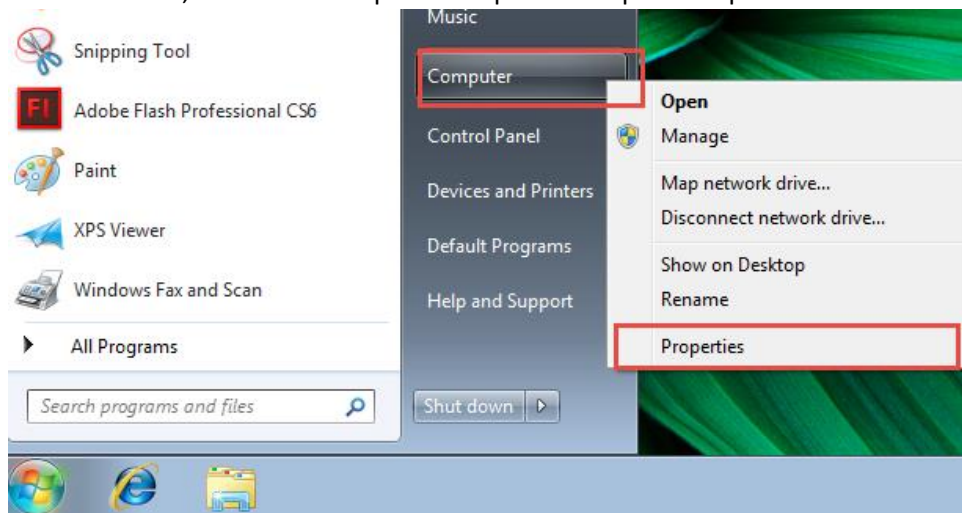


Rajah 5

Latihan 3:

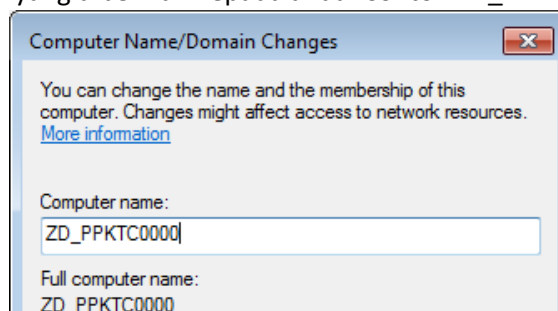
Objektif: Mempelajari skema penamaan yang digunakan dalam Active Directory dan menggunakan skema berkenaan untuk latihan.

1. Format penamaan komputer yang digunakan ialah [P/T//K/B][L/D/N/T][XXX][C9999]. Iaitu [P/T//K/B] ialah kedudukan pada kampus, [L/D/N/T] ialah jenis peralatan, [XXX] ialah singkatan nama PTJ dan diikuti oleh nombor.
2. Klik pada menu Start, dan klik kanan pada Computer. Klik pada Properties.



Rajah 1

3. Klik pada Change Setting, diikuti butang Change.... Untuk latihan makmal ini, Z akan digunakan sebagai kedudukan kampus. Tukarkan nama komputer maya kepada ZD_PPKTC, diikuti dengan nombor yang diberikan kepada anda. Contoh ZD_PPKTC0000.



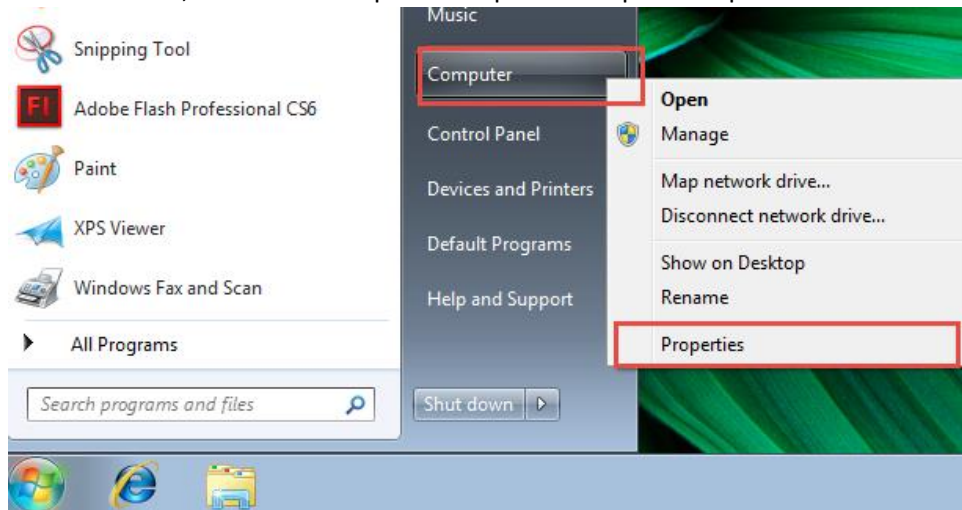
Rajah 2

4. Jika ada amaran kepada nama komputer, tekan butang Yes untuk teruskan.
5. Tekan butang OK dan butang OK untuk menutup dialog. Klik butang Yes jika ditanya untuk memulakan semula komputer.

Latihan 4:

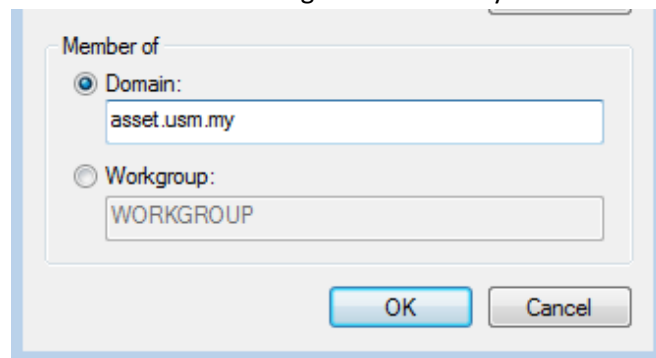
Objektif: Menyambungkan komputer maya ke domain asset.usm.my bagi membolehkan komputer diurus melalui akaun identiti pada Active Directory.

1. Klik pada menu Start, dan klik kanan pada Computer. Klik pada Properties.



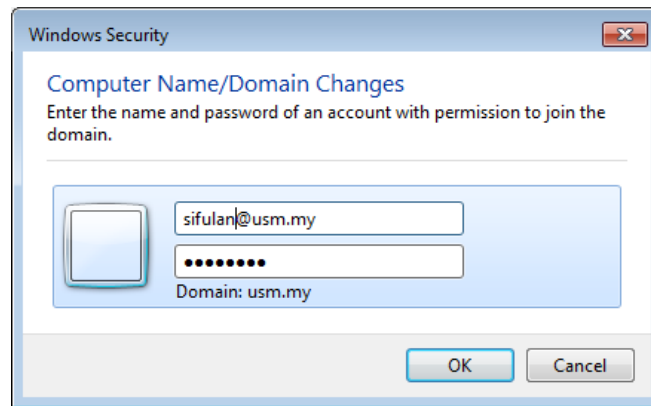
Rajah 1

2. Klik pada Change Setting, diikuti butang Change.... Tukarkan Member of dari Workgroup kepada Domain. Setkan nama domain sebagai asset.usm.my.



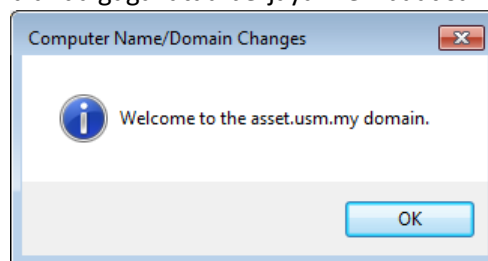
Rajah 2

3. Jika ada amaran kepada nama komputer, tekan butang Yes untuk teruskan.
4. Taipkan nama akaun identiti anda pada dialog Windows Security dan tekan butang OK untuk teruskan.



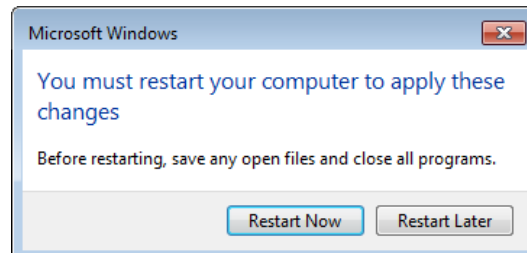
Rajah 3

- Mesej akan dipaparkan jika anda gagal atau berjaya membuat sambung ke domain.



Rajah 3

- Tejan butang OK, dan Close untuk teruskan. Mulakan semula komputer maya untuk bagi membolehkan perubahan domain berlaku.



Rajah 4

Latihan 5:

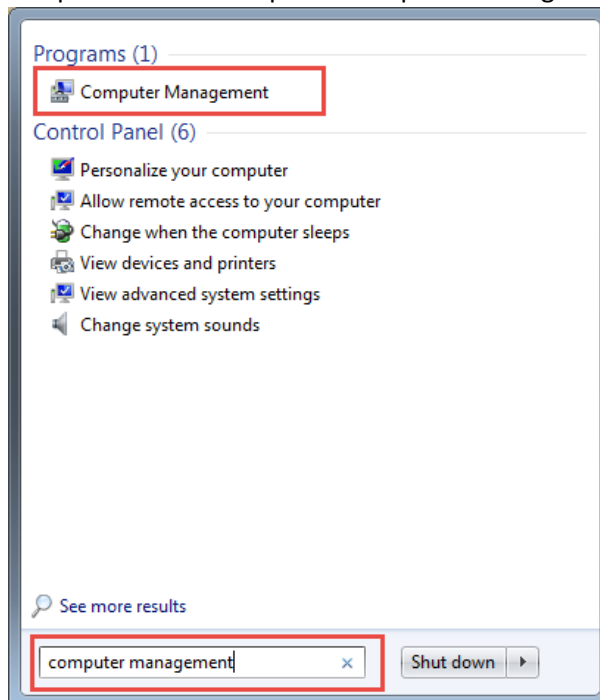
Objektif: Menetapkan akaun identiti sebagai status Administrator kepada komputer yang disambungkan ke domain dan log masuk komputer berkenaan dengan akaun identiti tersebut.

1. Tekan CTRL+ALT+DEL untuk paparan skrin log masuk. Skrin akan memaparkan log masuk sebagai ZA_PPKTC0000\Parent. Log masuk menggunakan kata laluan yang digunakan sebelum ini.
 - *Parent merupakan nama identiti yang dipaparkan sebagai Sifulan. Parent merupakan akaun administrator tempatan.
 - *Dalam pemasangan sebenar, ia merupakan akaun administrator yang dikawal oleh Unit Aset.



Rajah 1

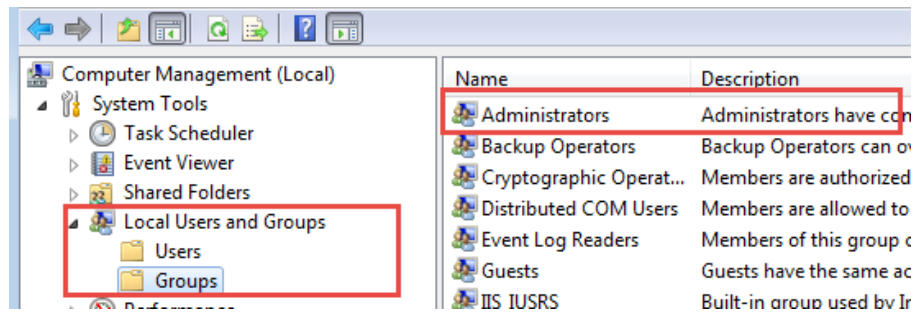
2. Klik pada Start dan taipkan "Computer Management" pada ruang carian.



Rajah 2

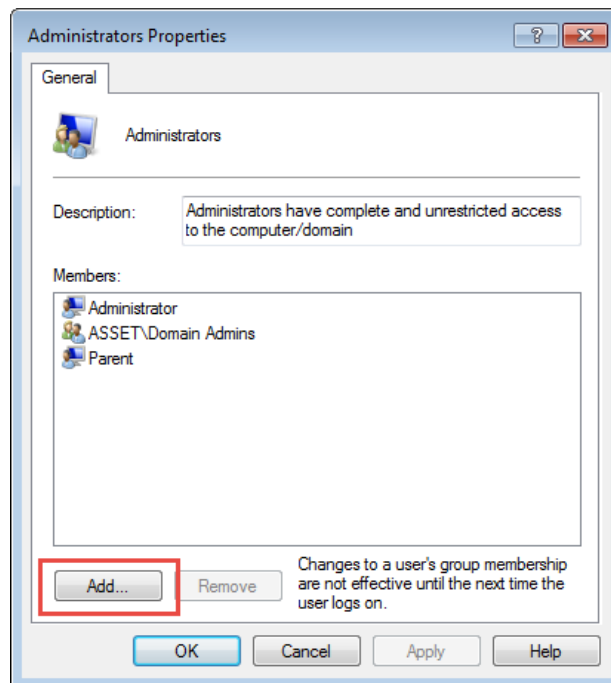
3. Klik pada Computer Management di bawah senarai Programs.

4. Klik pada Local Users and Groups, klik kepada Groups dan 2x klik kepada nama Administrators.



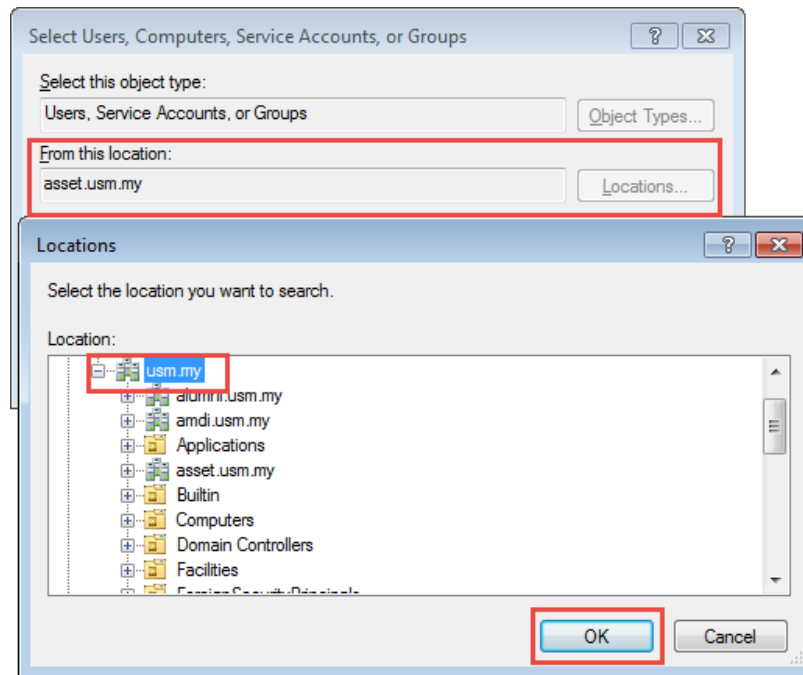
Rajah 3

5. Pada dialog Administrative Properties, tekan butang Add untuk menambah admin baru kepada komputer maya tersebut.
*Secara praktis, akaun administrator dan guest akan dibekukan dan akaun Domain Admins akan dikeluarkan dari senarai.



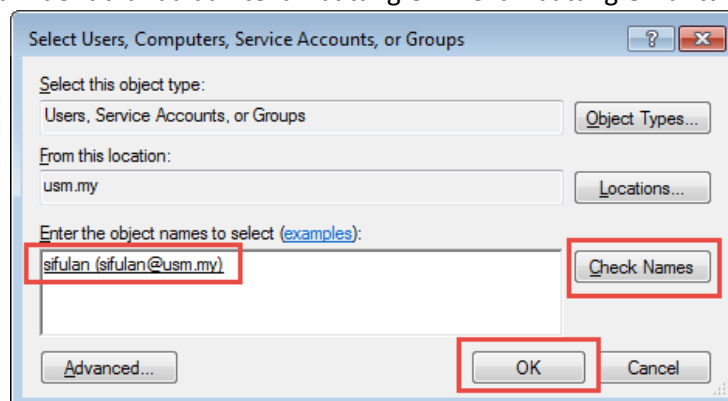
Rajah 4

6. Pada dialog Windows Security, masukan akaun identiti dan kata laluan anda, tekan butang OK untuk teruskan.
7. Pada dialog Select Users, Computers, Service Accounts or Groups, tukar lokasi kepada domain usm.my. Tekan butang OK untuk teruskan.



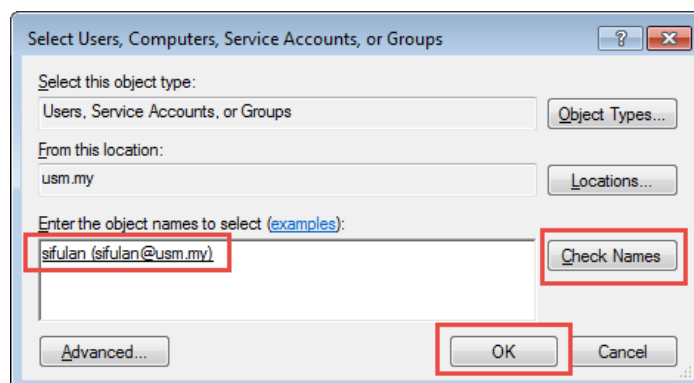
Rajah 5

8. Lakukan carian kepada akaun identiti anda. Taipkan nama akaun identiti dan tekan butang Check Names. Jika wujud lebih dari 1 akaun, Windows akan memaparkan senarai akaun. Pilih akaun identiti anda dan tekan butang OK. Tekan butang OK untuk teruskan.



Rajah 6

9. Tambahkan akaun infosec.trainee?? yang telah diberikan kepada akan sebagai akaun administrator.



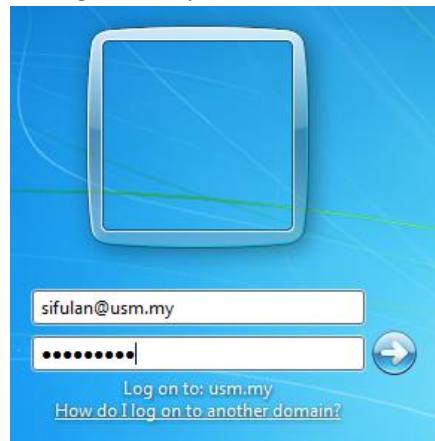
Rajah 7

10. Log keluar dari komputer maya tersebut dan log masuk semula sebagai akaun identiti anda.
11. Klik kepada butang Switch User untuk log masuk ke komputer dengan menggunakan akaun identiti anda.



Rajah 8

12. Perhatikan pertukaran domain Log on to: apabila anda memasukkan akaun identiti anda.



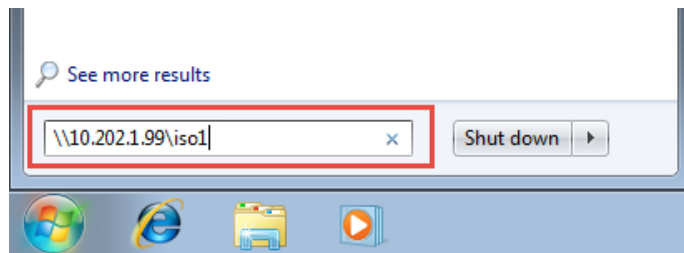
Rajah 9

13. Windows akan membuat profil akaun kepada akaun baru log masuk kepada komputer.

Latihan 6:

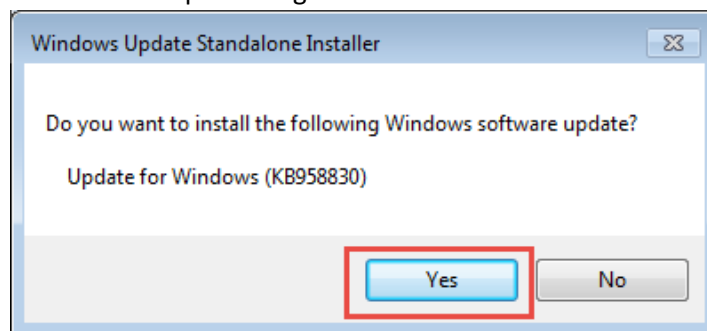
Objektif: Memasang perisian RSAT bagi membolehkan pengurusan akaun identiti dilakukan pada komputer.

1. Log masuk ke komputer maya dengan login identiti anda.
2. Klik Start, taipkan \\10.202.1.99\iso1 untuk memuat turun fail pemasangan RSAT. Klik 2x pada direktori RSAT.



Rajah 1

3. Pilih RSAT berdasarkan jenis dan bit Windows. Salin fail pemasangan tersebut ke Dekstop.
4. Klik butang Yes untuk teruskan pemasangan RSAT.



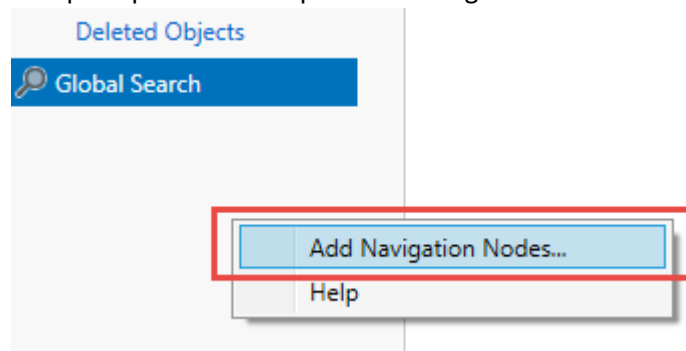
Rajah 2

5. Klik butang I Accept untuk teruskan pemasangan.
6. Active Directory Administrative Center dan Active Directory Users and Computers boleh dicapai melalui menu Administrative Tools atau melalui Control Panel.

Latihan 7:

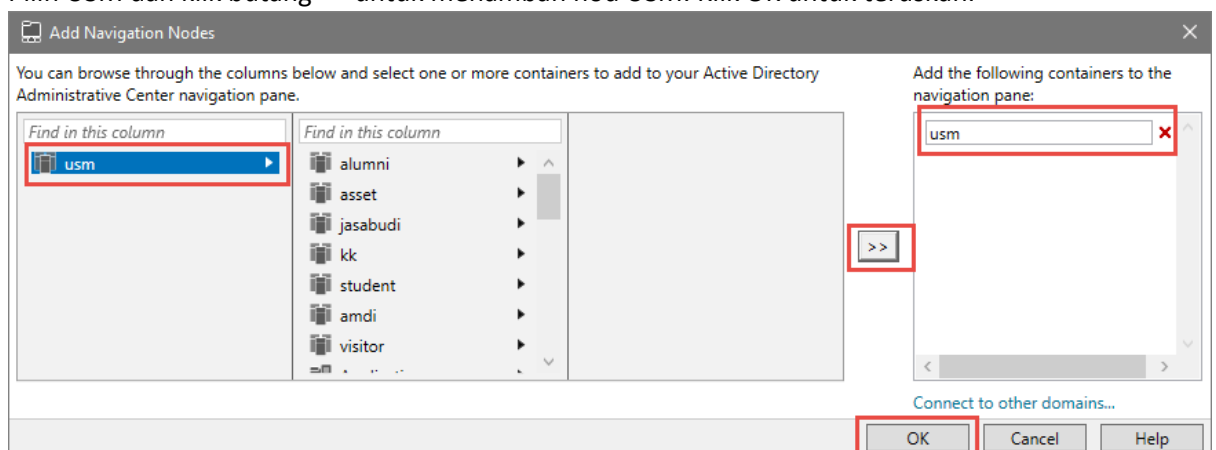
Objektif: Menggunakan aplikasi pada RSAT untuk menukar kata laluan dan memaparkan maklumat akaun.

1. Laksanakan Active Directory Administrative Center, pastikan domain USM wujud pada senarai Active Directory pada sebelah kiri.
2. Jika tiada, klik kanan pada panel kiri dan pilih Add Navigation Node...



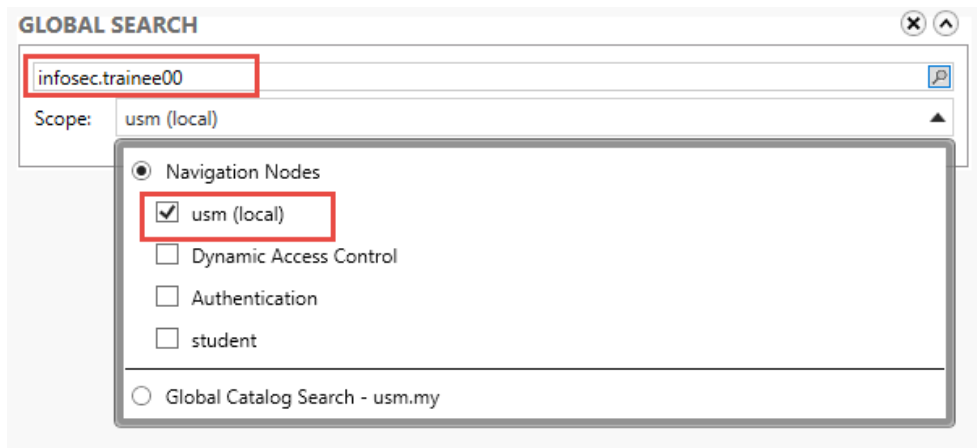
Rajah 1

3. Pilih USM dan klik butang >> untuk menambah nod USM. Klik OK untuk teruskan.



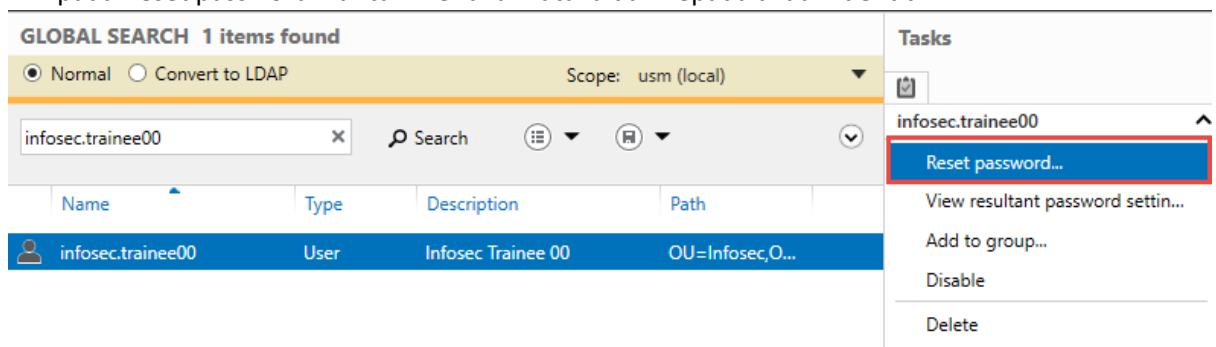
Rajah 2

4. Pada laman permulaan, taipkan akaun identiti yang hendak ditukar kata laluan. Pastikan skop carian USM dipilih. Klik butang carian (kanta) untuk senaraikan akaun identiti yang dikehendaki.



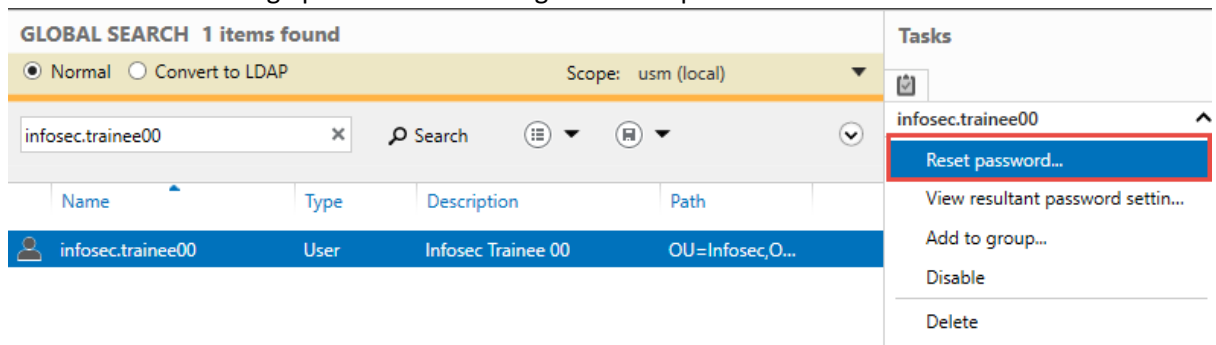
Rajah 3

- Klik pada Reset password... untuk menukar kata laluan kepada akaun identiti.

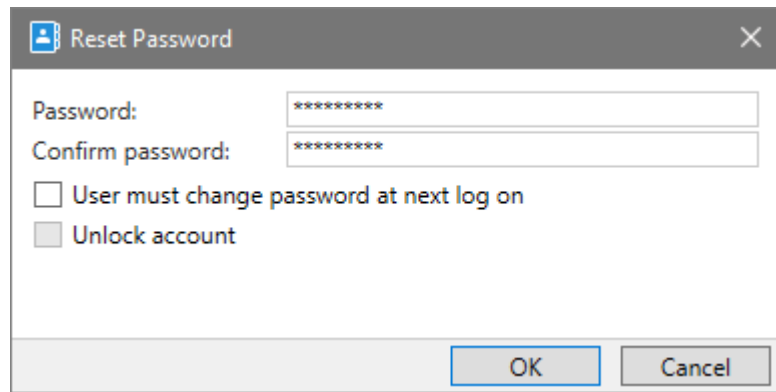


Rajah 4

- Masukan kata laluan mengikut kriteria yang telah ditentukan untuk akaun identiti. Pastikan kotak User must change password at next log on tidak dipilih.



Rajah 5



Rajah 6

7. Uji kata laluan yang telah dimasukkan.